



Das menschliche Diplom

gestern

Bewohner pro Architekt

8000 x

4000 x

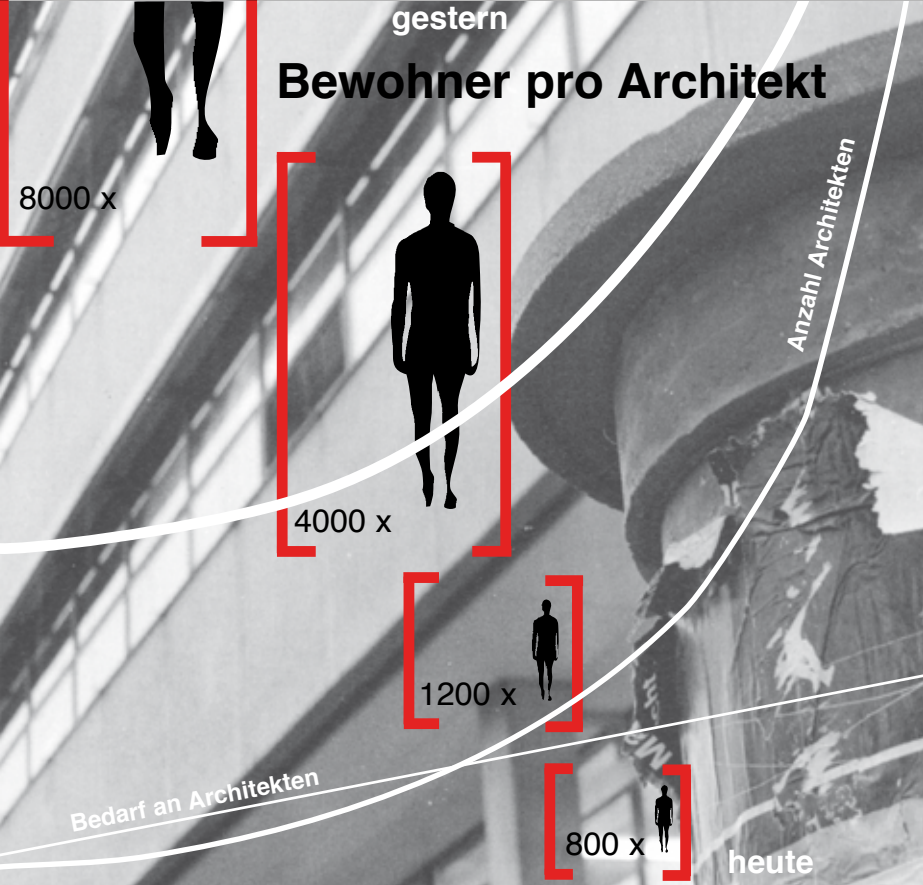
1200 x

800 x

Anzahl Architekten

Bedarf an Architekten

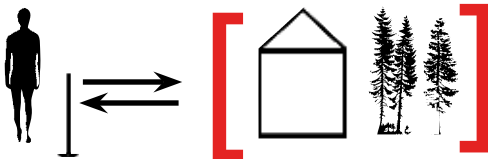
heute



[Verantwortung Qualität]



Mensch



Architekt

Wenn jeder Architekt Architektur macht, dann ist jedes Gebäude Architektur.

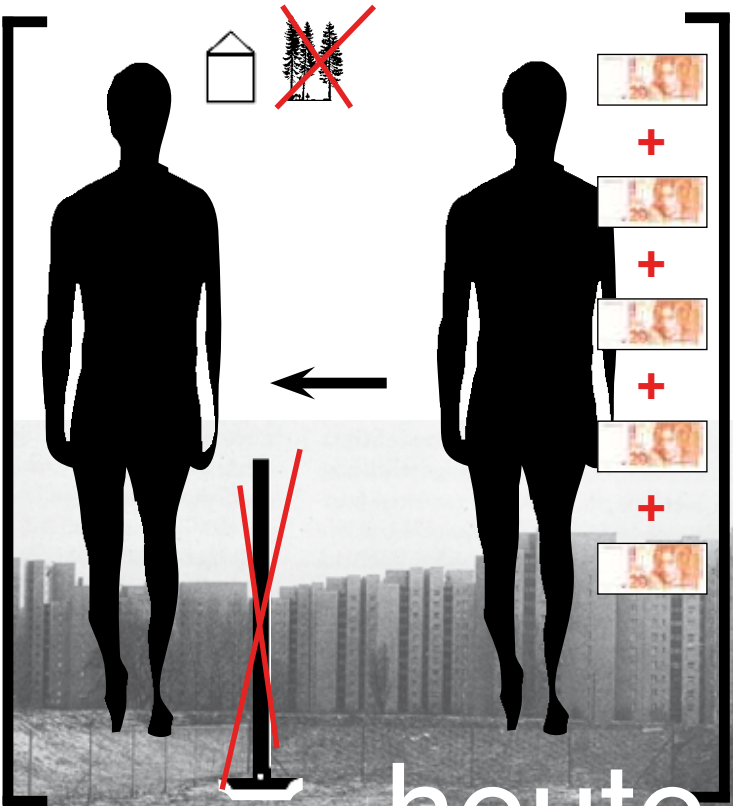
gestern



Verantwortung
Gesellschaft

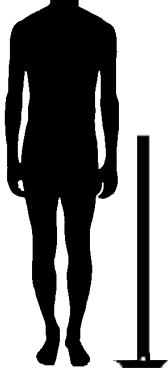


Investition
Lebensraum



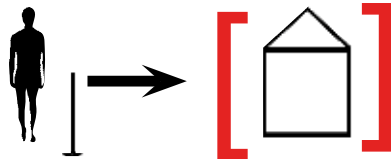
heute

Gründe zu bauen





Wirklichkeit (Soll)



Planung (Haben)

[Qualität Lebensraum]



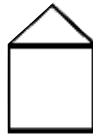
Verpflichtung Ganzheit



Beschränkung



Aussterbender Beruf?



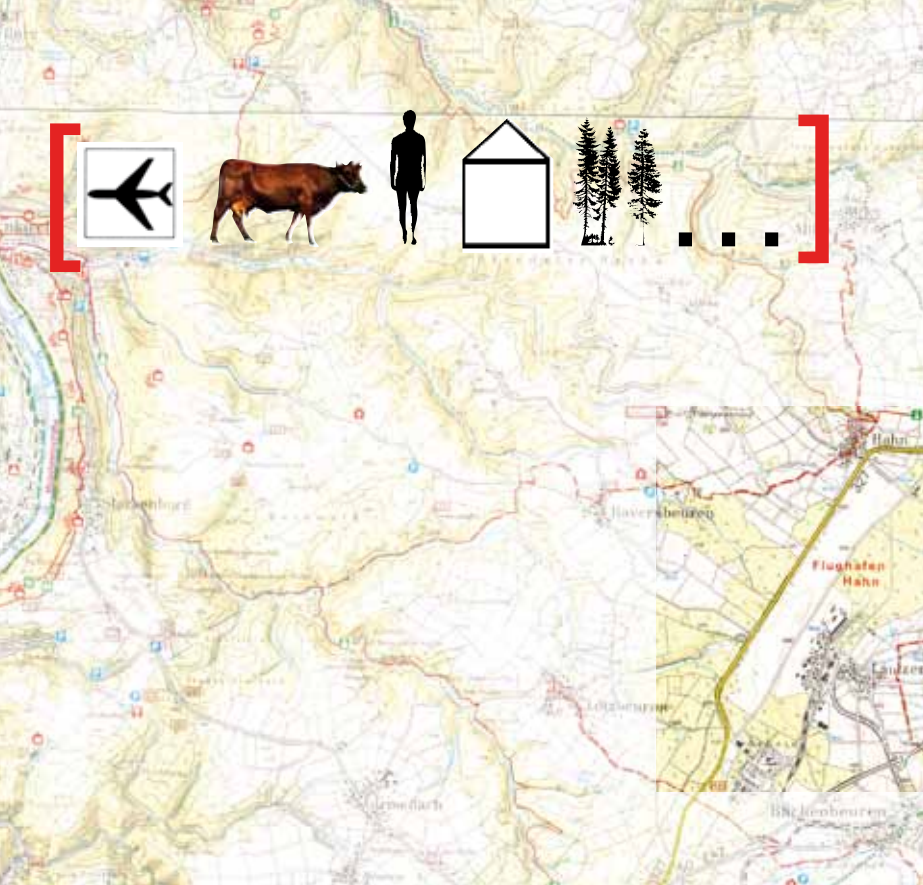
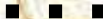
?



Verzerrung Planungsmaßstäbe

[Lebensraum Mensch]

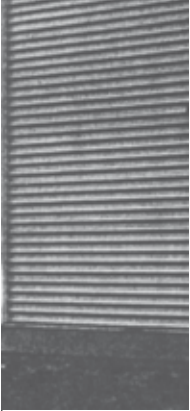






Hahn

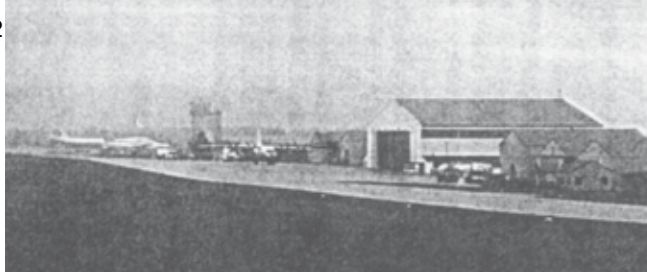




Wenn für die Flugzeugrouten Strassen gebaut werden müßten, so sähen wir die Sonne nicht mehr.

- 1 Mensch
- 2 Flugzeug

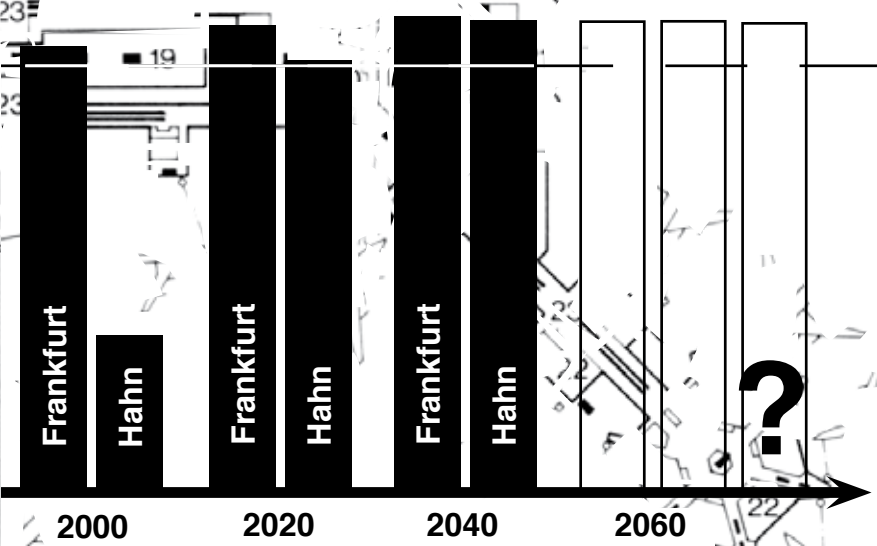
- 1
- 2



Luftverkehrszonen



ausgeschöpfte
Kapazität —



Köln/Bonn



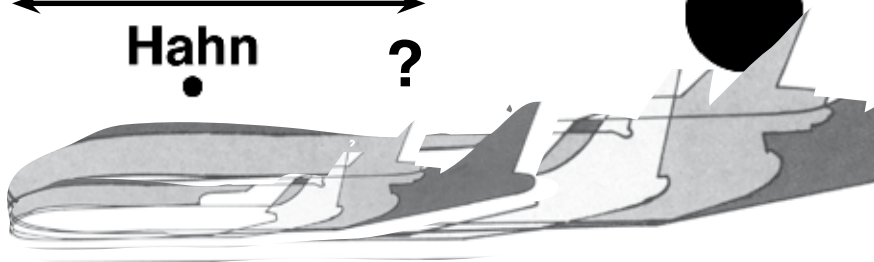
Frankfurt

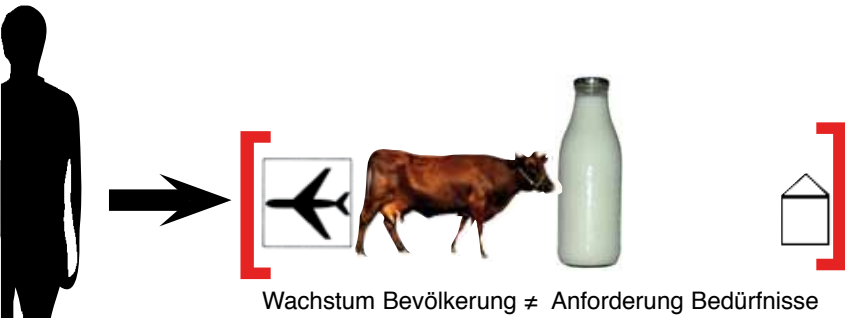


Hahn



?





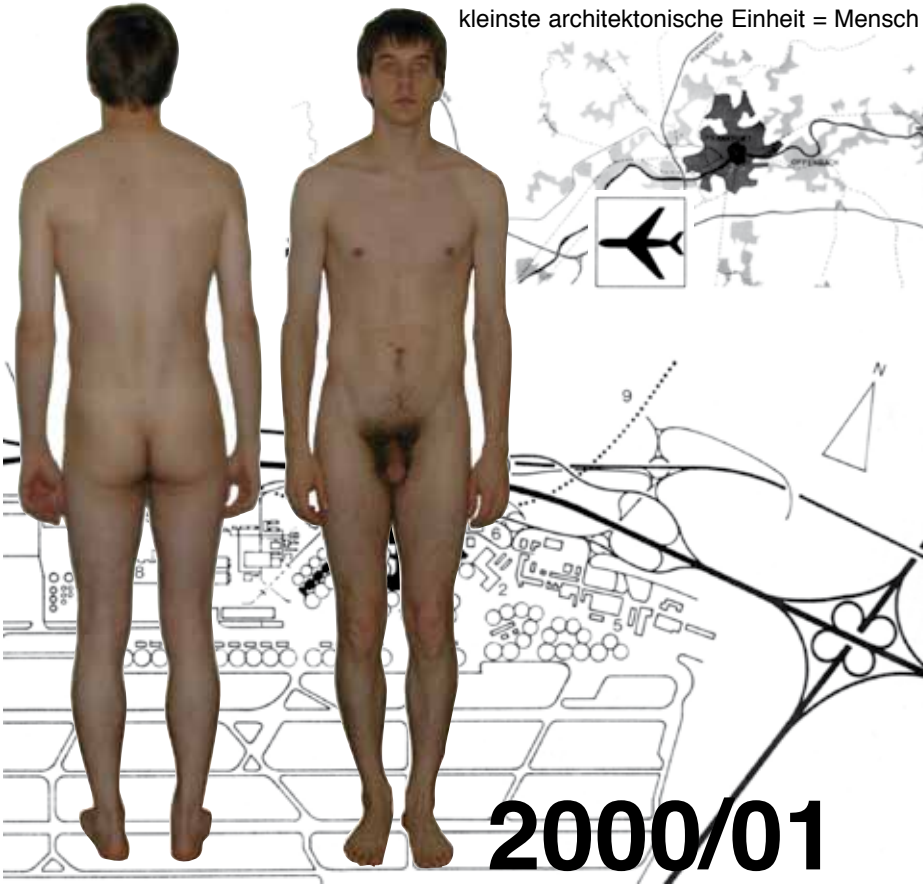
Wachstum Bevölkerung \neq Anforderung Bedürfnisse



[Mensch...]



kleinste architektonische Einheit = Mensch



2000/01



Unwirtlichkeit Mensch?



Besinnung Grundlage Mensch



